

Plus 4 You TS



Astoria®

Think espresso.

## Plus 4 You TS



- IT** - Eccellente e costante resa in tazza  
- Disegnabile per la tua miscela
- EN** - Excellent and consistent result in the cup  
- The machine can be adapted to your particular blend
- DE** - Ausgezeichnete und konstante Leistung in der Tasse  
- Passend für Ihre Mischung
- FR** - Rendement excellent et constant dans chaque tasse  
- Personnalisable en fonction de votre mélange
- ES** - Excelente y constante rendimiento en la taza  
- Diseñable para su mezcla
- PT** - Excelente e constante rendimento na xícara  
- Projectável para a sua mistura

# Plus 4 You TS



IT

## Risparmio energetico

**Plus 4 You** è una macchina della serie **Green Line** di Astoria: questi prodotti a basso impatto ambientale consentono di ridurre i consumi fino al 47,6%\* rispetto alle tradizionali macchine per caffè. Grazie ad un software innovativo che gestisce il sistema automatico di standby durante le pause, la funzione Energy-saving notturna e la regolazione intelligente della temperatura, **Plus 4 You** distribuisce la potenza solo dove e quando serve. **Plus 4 You** inoltre mette automaticamente in standby uno o più gruppi quando diminuisce il carico di lavoro e li predispone a lavorare a pieno regime quando necessario. Ma nel caso in cui al barista servano tutti i gruppi in funzione, si attivano direttamente sulla pulsantiera e in 60 secondi saranno perfettamente a regime alla temperatura programmata. Così si ottiene la massima qualità, flessibilità ed una costante resa in tazza con un deciso risparmio, per il barista e per l'ambiente.

★ Dato certificato da Intertek - ETL SEMKO, ente indipendente che si occupa di prove di sicurezza e certificazione dei prodotti.

EN

## Energy saving

**Plus 4 You** is a machine from Astoria's **Green Line**: these machines have a low environmental impact and can reduce consumption by up to 47.6%\* compared to traditional coffee machines. Thanks to an innovative software that manages the automatic standby during operating pauses, the night Energy-saving feature and the intelligent adjustment of the temperatures, **Plus 4 You** distributes the power only where and when it is needed. Also, **Plus 4 You** automatically puts one or more groups into standby or "sleeping" mode when the work-load decreases and prepares them for full capacity when needed. If the barista needs all the groups to work, he can himself directly activate them from the keypad and they will be ready to operate at the programmed temperatures within 60 seconds. We thus have flexibility, constant and consistent performance as well as the highest quality in the cup with definite savings and benefits for the barista, the roaster and the environment.

★ Data certified by Intertek - ETL SEMKO, an independent organization involved in safety testing and product certification.

DE

## Energieersparnis

**Plus 4 You** ist eine Maschine der Serie **Green Line** von Astoria: diese Erzeugnisse mit geringer Umweltbelastung erlauben im Vergleich zu den herkömmlichen Kaffeemaschinen einen um 47,6%\* gesenkten Verbrauch. Dank einer innovativen Software, die das automatische Standby-System während der Pausen, der nächtlichen Energiesparfunktion und der intelligenten Temperaturregelung steuert, verbraucht **Plus 4 You** nur dann Energie, wenn sie effektiv benötigt wird. **Plus 4 You** versetzt außerdem, wenn die Arbeitsabforderung nachlässt, eine oder mehrere Gruppen automatisch ins Standby und sobald wieder erforderlich, sorgt sie für den vollen Einsatz. Falls der Barista alle Gruppen in Betrieb benötigt, aktiviert man sie auf dem Bedienfeld und in 60 Sekunden sind sie mit der programmierten Temperatur betriebsbereit. So erhält man die höchste Qualität; Flexibilität und eine konstante Leistung in der Tasse bei deutlicher Einsparung für den Barista und die Umwelt.

★ Daten beglaubigt von Intertek - ETL SEMKO, unabhängige Einrichtung, die für die Sicherheitstests und Produktzertifizierung verantwortlich ist.

FR

## Économie d'énergie

**Plus 4 You** est une machine de la série **Green Line** d'Astoria: ces produits à faible impact sur l'environnement permettent de réduire les consommations jusqu'à 47,6%\* par rapport aux machines à café traditionnelles. Grâce à son logiciel innovant qui gère le système automatique de stand-by durant les pauses, à sa fonction Energy-saving nocturne et à son réglage intelligent de la température, **Plus 4 You** fournit l'énergie uniquement lorsque c'est nécessaire. Par ailleurs, **Plus 4 You** met automatiquement en stand-by un ou plusieurs groupes lorsque la charge de travail diminue et les met en condition de fonctionner à plein régime dès que c'est nécessaire. Si le barman a besoin d'avoir tous les groupes en fonction, il suffira de les activer directement sur le clavier, et en 60 secondes ils seront parfaitement à la température programmée. Ceci permet d'obtenir la meilleure qualité, la plus grande flexibilité et un rendement constant dans la tasse, avec des économies tant pour le barman que pour l'environnement.

★ Valeur certifiée par Intertek - ETL SEMKO, organisme indépendant qui s'occupe d'essais de sécurité et de certification des produits.

ES

## Ahorro energético

**Plus 4 You** es una máquina de la serie **Green Line** de Astoria: estos productos de bajo impacto ambiental permiten reducir los consumos hasta el 47,6%\* con respecto a las máquinas tradicionales de café. Gracias a un software innovador que controla el sistema automático de stand-by durante las pausas, la función Energy Saving nocturna y la regulación inteligente de la temperatura, **Plus 4 You** distribuye potencia sólo donde y cuando hace falta. **Plus 4 You**, además, pone automáticamente en pausa uno o varios grupos cuando disminuye la carga de trabajo y los predispone para su trabajo a pleno rendimiento cuando es necesario. En caso de que al camarero le haga falta el funcionamiento de todos los grupos, se activan directamente desde la botonera: en 60 segundos podrán funcionar perfectamente a la temperatura programada. Así se obtiene la calidad y flexibilidad máximas, además de un rendimiento constante con un ahorro considerable, tanto para el camarero como para el medio ambiente.

★ Dato certificado por Intertek - ETL SEMKO, organismo independiente que se ocupa de la realización de pruebas de seguridad y certificación de productos.

PT

## Economia energética

**Plus 4 You** é uma máquina da série **Green Line** da Astoria: estes produtos com baixo impacto ambiental permitem reduzir os consumos até 47,6%\* em relação às máquinas de café tradicionais. Graças ao software inovador que controla o sistema automático de stand-by durante as pausas, a função Energy-saving nocturna e a regulação inteligente da temperatura, **Plus 4 You** fornece potência apenas onde e quando serve. **Plus 4 You**, além disso, coloca automaticamente em stand-by um ou mais grupos quando diminui o volume de trabalho e prepara-os para trabalhar em pleno quando necessário. No caso de serem precisos todos os grupos a funcionar, podem ser activados directamente no painel de comandos e em 60 segundos estão perfeitamente prontos para funcionar à temperatura programada. Deste modo obtém-se a máxima qualidade, flexibilidade e um constante rendimento com uma notável poupança, para o estabelecimento e para o ambiente.

★ Dado certificado por Intertek - ETL SEMKO, órgão independente que se ocupa de ensaios de segurança e certificação dos produtos.



# Plus 4 You TS

IT

## Design

Linee stilistiche energiche e dinamiche dove si alternano vuoti e pieni, curve e linee, con un risultato complessivo unico nel suo genere: il design infonde raffinatezza e al tempo stesso ben descrive la componente ad elevata tecnologia che è, e rimane, il cuore pulsante di **Plus 4 You**. La pulsantiera è retro-illuminata, per agevolare la ricerca delle funzioni, ed è posizionata sul fronte lavoro in modo da ottimizzare, velocizzare e migliorare l'operatività del barista che con pochi e semplici movimenti riesce ad erogare tutte le bevande richieste. La macchina è dotata di serie di una luce led che illumina il vano lavoro e di gruppi rialzati con griglie rialzo tazze a scomparsa, per la massima versatilità in tutte le preparazioni. Il display, posto al centro della zona comandi, consente di programmare e visualizzare i principali parametri macchina.

EN

## Design

A resonant and powerful style and dynamic lines that alternate volumes and spaces as well as sensuous curves and imposing lines with a unique overall result: the design diffuses refinement and at the same time underlines the components of high technology that is the driving force of **Plus 4 You**. The keypad is backlit to facilitate the search for functions and it is set at a suitable ergonomic height on the work front to optimize, speed up and improve the barista's operations. With only a few easy movements the barista can serve out all the requested drinks. The standard machine comes with a LED light that illuminates the working area and retractable raised cup grates for maximum versatility in all preparations. The display is placed in the centre of the controls area and allows the barista to program and see the main parameters of the machine.

DE

## Design

Stilistische, energische und dynamische Linien, dort wo sich voller und leerer Raum abwechselt. Kurven und Linien mit einem in seiner Art einzigartigem Endergebnis: das Design verleiht Raffinertheit und beschreibt gleichzeitig das Element höchster Technologie, die das pulsierende Kernstück der **Plus 4 You** ist und bleibt. Die Bedienblende ist zur leichteren Suche der Funktionen rückseitig beleuchtet und befindet sich auf der Arbeitsseite, um die Tätigkeit des Baristas zu beschleunigen und zu verbessern. Er kann mit wenigen und einfachen Bewegungen alle gefragten Getränke ausgeben. Serienmäßig ist die Maschine mit einer LED-Lampe ausgestattet, die für eine maximale Gewandtheit bei allen Zubereitungen den Arbeitsbereich und die erhöhten Gruppen mit dem zurückschiebbarem Tassengitteraufsatz beleuchtet. Das Display, in der Mitte des Bedienbereichs, ermöglicht die Programmierung und Anzeige der wichtigsten Maschinenparameter.

FR

## Design

Design aux lignes vigoureuses et dynamiques, alternant des vides et des pleins, des lignes droites et ondulées, avec un résultat global unique dans son genre: le design confère un sens de raffinement et décrit bien la composante à haute technologie, qui est et qui reste l'âme de **Plus 4 You**. Le clavier est rétro éclairé pour faciliter la recherche des fonctions. Situé sur la façade, il permet d'optimiser, d'accélérer et d'améliorer le travail du barman qui, en quelques gestes simples, peut réaliser toutes les boissons demandées. De série, la machine est équipée de led pour éclairer la zone de travail et de groupes rehaussés munis de plateformes porte tasses escamotables pour offrir la meilleure flexibilité pour toutes les préparations. L'afficheur, placé au centre de la zone de commande, permet de programmer et d'afficher les principaux paramètres de la machine.

ES

## Design

Líneas estilísticas enérgicas y dinámicas donde se alternan vacíos y llenos, curvas y líneas, con un resultado general único en su género: el diseño infunde refinación y, al mismo tiempo, describe bien los componentes altamente tecnológicos que conforman el corazón latiente de **Plus 4 You**. La botonera cuenta con iluminación trasera, para facilitar la búsqueda de las funciones, y se coloca en la frontal de trabajo para optimizar, acelerar y mejorar la operatividad del camarero que, con pocos movimientos sencillos, consigue suministrar todas las bebidas demandadas. La máquina posee de serie una luz de led que ilumina el compartimento de trabajo, y grupos realzados escamoteables con rejillas de elevación de las tazas, para ofrecer la máxima versatilidad en todas las preparaciones. El display, que se encuentra en el centro de la zona de mandos, permite programar y visualizar los principales parámetros de la máquina.

PT

## Design

Linhas estilísticas enérgicas e dinâmicas onde se alternam cheios e vazios, curvas e rectas, com um resultado global único no seu género: o design infunde requinte e ao mesmo tempo descreve bem a sua elevada tecnologia que é, e continua a ser, o coração pulsante da **Plus 4 You**. O painel de comandos é retro-iluminado, para facilitar a procura das funções, e situa-se na frente de trabalho de modo a otimizar, acelerar e melhorar a operatividade do barman que, com poucos e simples movimentos, consegue preparar todas as bebidas pedidas. A máquina está equipada de série com uma lâmpada led que ilumina a área de trabalho e com grupos sobrelevados com grelhas de elevação chávenas retrateis, para a máxima versatilidade em todas as preparações. O display, situado no centro da zona de comandos, permite programar e visualizar os principais parâmetros da máquina.

# Ergonomic

Facile da utilizzare / Easy to use  
Leicht zu benutzen / Facile à utiliser  
Fácil de usar / Fácil de utilizar

# Plus 4 You TS



WHITE & CHROME COLOR VERSION WITH AUTOSTEAMER



## IT Qualità

La qualità è garantita da un sistema di regolazione innovativo, in grado di controllare in modo digitale i singoli gruppi in tutte le fasi di estrazione del caffè, dalla pre-infusione all'erogazione. Un dispositivo di termoregolazione consente a **Plus 4 You** di coniugare il massimo rendimento con la temperatura più idonea. Contemporaneamente il sistema confronta i parametri delle singole erogazioni con valori ottimali preimpostati e, in base alle peculiarità del caffè usato, fornisce in tempo reale informazioni sul prodotto in tazza. In caso di non perfetta estrazione del caffè, **Plus 4 You** suggerisce sul display gli opportuni interventi correttivi. Ogni gruppo di erogazione ha, inoltre, il suo serbatoio, è possibile così regolare temperature diverse per miscele diverse, garantendo sempre la massima stabilità e resa in tazza.

## EN Quality

Quality is ensured by an innovative control system that manages the single groups in all phases of coffee extraction, from pre-infusion to dispensing. A thermal control device allows **Plus 4 You** to combine maximum performance with the most suitable temperature. Simultaneously, the system compares the parameters of the single servings with pre-set optimal values and, based on the characteristics of the coffee being used, provides real-time information on the product in the cup. If coffee extraction is not perfect, **Plus 4 You** suggests on the display the appropriate corrective actions. Each brewing group has its own tank and so it is possible to adjust the machine at different temperatures for different coffee blends and thus always guarantee maximum stability and yield in the cup.

## DE Qualität

Die Qualität wird durch ein innovatives Reglersystem garantiert, die einzelnen Gruppen können in jeder Phase der Kaffeeausgabe kontrolliert werden, von noch vor dem Aufguss bis zur Ausgabe. Ein Wärmeregulierer ermöglicht **Plus 4 You** maximale Leistungsfähigkeit mit der passenden Temperatur zu vereinigen. Gleichzeitig vergleicht das System die Parameter der einzelnen Ausgaben mit den voreingestellten optimalen Werten und - je nach Charakteristiken des verwendeten Kaffees - werden in Echtzeit die Informationen über das Produkt in der Tasse geliefert. Bei nicht perfekter Kaffeeausgabe schlägt **Plus 4 You** auf dem Display die entsprechenden Korrekturmaßnahmen vor. Außerdem hat jede Abgabegruppe ihren eigenen Vorratskessel, so kann man für unterschiedliche Mischungen verschiedene Temperaturen einstellen und sichert damit immer die maximale gleichbleibende Qualität in der Tasse.

## FR Qualité

La qualité est garantie par un système de réglage innovant qui est en mesure de contrôler chaque groupe pendant toutes les phases d'extraction du café, de la pré-infusion à la distribution. Un dispositif de thermorégulation permet à **Plus 4 You** d'allier le meilleur rendement à la température la plus appropriée. Le système compare simultanément les paramètres de chaque distribution par rapport aux valeurs optimales pré-programmées - en fonction de la particularité du café utilisé - et fournit en temps réel des informations sur le produit versé dans la tasse. En cas d'extraction imparfaite du café, **Plus 4 You** conseille sur l'écran les interventions de correction les plus appropriées. En outre, chaque groupe de distribution possède sa propre chaudière, ce qui permet de régler des températures différentes pour les différents mélanges, en garantissant toujours la meilleure stabilité et le rendement dans la tasse.

## ES Calidad

La calidad está asegurada gracias a un sistema de regulación innovador, capaz de controlar cada uno de los grupos en todas las fases de extracción del café, desde la pre-infusión hasta el suministro. Un dispositivo de termorregulación permite a **Plus 4 You** combinar el máximo rendimiento con la temperatura más adecuada. Al mismo tiempo, el sistema compara los parámetros de cada suministro con los valores óptimos prefijados y, en función de las características del café usado, proporciona información en tiempo real acerca del producto de la taza. En caso de que la extracción del café no sea perfecta, **Plus 4 You** sugiere en la pantalla las intervenciones de corrección necesarias. Además, todos los grupos de suministro tienen sus depósitos propios. Así es posible regular temperaturas distintas para mezclas distintas, garantizando siempre la máxima estabilidad y el máximo rendimiento.

## PT Qualidade

A qualidade é garantida por um sistema inovador de regulação, capaz de controlar cada grupo em todas as fases de extração do café, desde a pré-infusão até a distribuição. Um dispositivo de regulação térmica permite à **Plus 4 You** de conjugar o máximo rendimento com a temperatura mais idónea. Simultaneamente o sistema compara os parâmetros de cada distribuição com os valores ótimos pré-configurados e, segundo as peculiaridades do café utilizado, fornece em tempo real informações sobre o produto na xícara. No caso de extração não perfeita do café **Plus 4 You** sugere no ecrã as oportunas operações corretivas. Cada grupo de tiragem tem, ainda, o seu depósito, assim é possível regular temperaturas diferentes para misturas diferentes, garantindo sempre a máxima estabilidade e rendimento.

# Plus 4 You TS



BLACK & CHROME COLOR VERSION WITH "COOL TOUCH" WANDS



## IT Flessibilità

**Plus 4 You** soddisfa appieno le esigenze del torrefattore e del barista. Entrambi potranno garantire ai loro clienti una resa eccellente del prodotto in tazza grazie ad una macchina che può essere impostata in funzione delle caratteristiche di ogni miscela o caffè. La modularità è tra i concetti chiave che identificano **Plus 4 You**: la caldaia vapore, i serbatoi indipendenti ed il sistema elettronico di gestione permettono ad ogni gruppo di lavorare autonomamente.

Con **Plus 4 You** è possibile:

- ★ programmare per ogni singolo gruppo la temperatura del serbatoio acqua caffè
- ★ programmare la pressione caldaia vapore
- ★ produrre in modo continuo e costante il vapore con caldaia dedicata
- ★ garantire solo la minima escursione temperatura acqua caffè (max. +/- 1°C) rispetto al valore impostato

## EN Flexibility

**Plus 4 You** fully satisfies the needs of the roaster and of the barista. They will thus both guarantee their client an excellent product in the cup thanks to a machine that can be set up based on the characteristics of every blend or coffee. Modularity is one of the key concepts that identifies **Plus 4 You**: the steam boiler, the water reservoirs and the electronic control system allow independent operation of each group.

With **Plus 4 You** it is possible to:

- ★ program the coffee water tank temperature for each single group
- ★ program the pressure of the steam
- ★ continuously and constantly produce steam with a dedicated boiler
- ★ guarantee only the minimum temperature variations of the coffee water (max. +/- 1°C) compared to the set value

## DE Flexibilität

**Plus 4 You** stellt alle Ansprüche des Rösters und des Baristas zufrieden. Beide können Ihren Kunden dank einer Maschine, die in Bezug auf die Charakteristiken eines jeden Kaffee oder jeglicher Mischungen eingestellt wird, exzellente Qualität des Produktes in der Tasse garantieren. Modularität ist ein Schlüsselfaktor von **Plus 4 You**: Die Dampfkessel, die unabhängigen Wasserkessel und das elektronische Steuerungssystem ermöglichen jeder Gruppe autonom zu arbeiten.

Mit **Plus 4 You** kann man:

- ★ für jede einzelne Gruppe die Temperatur des Kaffeewasserkessels programmieren
- ★ den Dampfkesseldruck programmieren
- ★ fortlaufend und konstant Dampf mit dem entsprechenden Kessel erzeugen
- ★ die geringste Temperaturschwankung des Kaffeewassers (max. +/- 1°C) bezüglich des eingestellten Wertes gewährleisten

## FR Flexibilité

**Plus 4 You** satisfait pleinement les exigences des torréfacteurs et des barmans. Ainsi, ils pourront tous deux garantir à leur clientèle un excellent rendement du produit dans la tasse grâce à une machine qui peut être programmée en fonction des caractéristiques de chaque mélange et de chaque café. La modularité est un des concepts-clés caractérisant **Plus 4 You**: la chaudière vapeur, les réservoirs indépendantes et le système à gestion électronique permettent à chaque groupe de fonctionner de manière autonome.

**Plus 4 You** permet de:

- ★ programmer la température du réservoir d'eau du café de chaque groupe de distribution
- ★ programmer la pression de la chaudière à vapeur
- ★ produire la vapeur en mode continu et constant grâce à la chaudière dédiée
- ★ garantir un écart minimum entre la température de l'eau du café (max. +/- 1°C) et la valeur programmée

## ES Flexibilidad

**Plus 4 You** satisface plenamente las necesidades del cafetero y del camarero. Ambos podrán garantizar a sus clientes un resultado excelente del producto vertido en la taza gracias a una máquina que se puede configurar en función de las características de cada mezcla o café. La modularidad es uno de los conceptos clave que identifican a **Plus 4 You**: la caldera vapor, los depósitos de agua independientes y el sistema electrónico de gestión permiten que cada grupo funcione de manera autónoma.

Con **Plus 4 You** es posible:

- ★ programar, para cada grupo, la temperatura del depósito de agua para café
- ★ programar la presión de la caldera de vapor
- ★ producir de manera continua y constante el vapor con la caldera específica
- ★ garantizar la mínima variación de temperatura de agua para café (máx. +/- 1°C) con respecto al valor programado

## PT Flexibilidade

**Plus 4 You** satisfaz totalmente as exigências do torrefador e do barman. Ambos poderão garantir aos próprios clientes um rendimento excelente do produto na xícara graças a uma máquina que pode ser configurada em função das características de cada mistura ou café. A modularidade está entre os conceitos chave que identificam **Plus 4 You**: a caldeira vapor, os reservatórios independentes e o sistema eletrônico de gestão permitem a cada grupo de funcionar autonomamente.

Com **Plus 4 You** é possível:

- ★ programar para cada grupo a temperatura do depósito da água para café
- ★ programar a pressão da caldeira de vapor
- ★ produzir de modo contínuo e constante o vapor com caldeira dedicada
- ★ garantir apenas a mínima variação de temperatura da água para café (máx. +/- 1°C) em relação ao valor definido



# Plus 4 You TS



## Caratteristiche tecniche

- Caldaia vapore e un serbatoio acqua caffè per ogni gruppo
- Termoregolazione elettronica del serbatoio acqua caffè
- Termoregolazione elettronica della caldaia vapore
- Termoregolazione elettronica dei gruppi
- Visualizzazione pressione pompa volumetrica
- Visualizzazione umidità ambiente
- Visualizzazione pressione acqua circuito idraulico
- Programmazione cicli di lavaggio

## Dispositivi e funzioni di serie

- Dosatura elettronica delle erogazioni
- Automatico entrata acqua
- Acqua calda miscelata
- Scaldatasse a gestione elettronica
- Illuminazione LED del vano lavoro
- Gruppi rialzati
- Griglie rialzo tazze a scomparsa
- Linea seriale RS 232
- Porta USB per la programmazione
- Display multifunzione touch a colori
- Funzioni del display
  - . opzione lingua: italiano, inglese, tedesco, francese, spagnolo, portoghese
  - . programmazione temperatura serbatoio acqua caffè per ogni gruppo
  - . programmazione temperatura di ogni gruppo
  - . programmazione pressione caldaia vapore
  - . conteggio selezioni per tipo di erogazione
  - . messaggi diagnostici per assistenza facilitata
  - . impostazioni manuali o automatiche per il risparmio energetico
  - . avviso di rigenerazione
  - . visualizzazione dei parametri macchina

## Optionals

- Cappuccinatore
- Lancia montalatte
- Autosteamer 4 selezioni
- Motopompa incorporata
- Lancia vapore Cool Touch

## Technical characteristics

- Steam boiler and one coffee water reservoir for each group
- Electronic temperature control of the coffee water reservoir
- Electronic temperature control of the steam boiler
- Electronic temperature control of each group
- Display showing the pressure of volumetric pump
- Display showing the ambient humidity
- Display of water pressure in the hydraulic circuit
- Programming of the washing cycles

## Standard functions & devices

- Electronic dispensing of servings
- Automatic water refill
- Hot water mixing system
- Electronically controlled cup heater
- LED illumination of workspace
- Raised groups
- Retractable raised cup grates
- RS 232 serial line
- USB port for programming
- Multifunctional Touch Screen color display
- Display functions
  - . language options: Italian, English, German, French, Spanish, Portuguese
  - . programming of the temperature of the coffee water tank for each group
  - . programming of the temperature of each group
  - . programming of the steam boiler pressure
  - . counter of selections for each type of serving
  - . diagnostic messages for easier service
  - . manual or automatic energy saving settings
  - . notice of required water softening
  - . display of machine parameters

## Optionals

- Cappuccino maker
- Milk frothing wand
- Autosteamer with 4 selections
- Built-in motor pump
- Cool Touch steam wand

## Technische Merkmale

- Dampfkessel und Kaffeewasserbehälter für jede Gruppe
- Elektronische Temperaturregulierung des Kaffeewasserbehälter
- Elektronische Temperaturregulierung des Dampfkessels
- Elektronische Temperaturregulierung der Gruppen
- Druckanzeige der volumetrischen Pumpe
- Anzeige der Umgebungsfeuchtigkeit
- Druckanzeige des hydraulischen Wasserkreislaufs
- Programmierung der Reinigungszyklen

## Serienmäßiges und funktionales Zubehör

- Elektronischer Dosierer der Abgaben
- Automatischer Wasserzulauf
- Teewasser in der Temperatur einstellbar
- Elektronisch betriebener Tassenwärmer
- LED-Beleuchtungen im Arbeitsbereich
- Erhohte Gruppen
- Zurückschiebbarer Gitteraufsatz für Tassen
- Linie der Serie RS 232
- USB-Port für die Programmierung
- Farbiger Touchdisplay Multifunktionen
- Displayfunktionen
  - . Sprachauswahl: italienisch, englisch, deutsch, französisch, spanisch, portugiesisch
  - . Programmierung der Temperatur im Kaffeewasserbehälter einer jeden Gruppe
  - . Programmierung der Temperatur einer jeden Gruppe
  - . Programmierung des Dampfkesseldrucks
  - . Wahlzählung der Ausgabart
  - . Diagnosemeldungen für leichtere Bedienung
  - . Manuelle oder automatische Einstellungen zur Energieeinsparung
  - . Regenerationsmeldung
  - . Anzeige der Maschinenparameter

## Zubehör

- Cappuccinatore
- Milchschaumlanze
- Autosteamer 4 Wahlmöglichkeiten
- Eingebaute Motorpumpe
- Kalte Dampfzange Cool Touch



## Données techniques

- Chaudière vapeur et un réservoir eau café pour chaque groupe
- Thermorégulation électronique du réservoir eau café
- Thermorégulation électronique de la chaudière vapeur
- Thermorégulation électronique des groupes
- Affichage de la pression de la pompe volumétrique
- Affichage de l'humidité ambiante
- Affichage de la pression de l'eau du circuit hydraulique
- Programmation des cycles de lavage

## Dispositifs et fonctions de série

- Dosage électronique des distributions
- Entrée eau automatique
- Eau chaude mélangée
- Chauffe-tasses à gestion électronique
- Éclairage à LED de la zone de travail
- Groupes rehaussés
- Plateformes porte tasses escamotables
- Ligne sérielle RS 232
- Port USB pour la programmation
- Afficheur multi-fonctions à couleur
- Fonctions de l'afficheur
  - . option langue : italien, anglais, allemand, français, espagnol, portugais
  - . programmation de la température du réservoir d'eau du café pour chaque groupe
  - . programmation de la température de chaque groupe
  - . programmation de la pression de la chaudière vapeur
  - . comptage des sélections pour chaque type de distribution
  - . messages de diagnostic pour une assistance facilitée
  - . configurations manuelles ou automatiques pour l'économie d'énergie
  - . avis de régénération
  - . affichage des paramètres de la machine

## Options

- Cappuccinatore
- Tuyau monte-lait
- Autosteamer 4 sélections
- Motopompe incorporée
- Buse vapeur Cool Touch

## Características técnicas

- Caldera vapor y un depósito de agua para café por cada grupo
- Termorregulación electrónica del depósito de agua para café
- Termorregulación electrónica de la caldera vapor
- Termorregulación electrónica de los grupos
- Visualización de la presión de la bomba volumétrica
- Visualización de la humedad del ambiente
- Visualización de la presión del agua del circuito hidráulico
- Programación de ciclos de lavado

## Dispositivos y funciones de serie

- Dosificación electrónica de los suministros
- Entrada de agua automática
- Agua caliente mezclada
- Calienta-tazas de gestión electrónica
- Iluminación LED del compartimento de trabajo
- Grupos con realce
- Rejillas escamoteables de realce de tazas
- Línea serial RS 232
- Puerto USB para la programación
- Display multifuncional touch a color
- Funciones de display
  - . opción idioma: italiano, inglés, alemán, francés, español y portugués
  - . programación temperatura depósito de agua para café para cada grupo
  - . programación temperatura de cada grupo
  - . programación presión caldera vapor
  - . cuenta de selecciones por tipo de suministro
  - . mensajes de diagnóstico de fácil asistencia
  - . configuraciones manuales o automáticas para el ahorro energético
  - . aviso de regeneración
  - . visualización de los parámetros de la máquina

## Opciones

- Capuchinador
- Lanza para montar leche
- Autosteamer de cuatro selecciones
- Motobomba incorporada
- Lanza vapor Cool Touch

## Características técnicas

- Caldeira vapor y um reservatório de água café para cada grupo
- Regulação térmica eletrônica da reservatório de água café
- Regulação térmica eletrônica da caldeira vapor
- Regulação térmica eletrônica dos grupos
- Visualização pressão bomba volumétrica
- Visualização humidade ambiente
- Visualização pressão água circuito hidráulico
- Programação ciclos de lavagem

## Dispositivos y funções de série

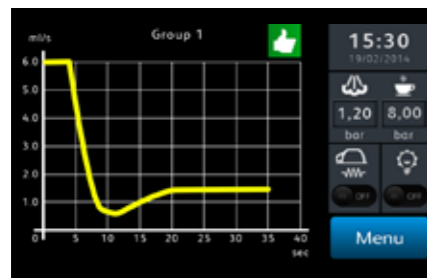
- Dosagem eletrônica das distribuições
- Automático entrada água
- Água quente misturada
- Aquecedor de chávenas com controlo eletrónico
- Iluminação de LED da área de trabalho
- Grupos levantados
- Rejillas de elevação das chávenas retrateis
- Linha serial RS 232
- Porta USB para a programação
- Tela de toque colorida multifunções
- Funções do tela
  - . opção língua: italiano, inglês, alemão, francês, espanhol, português
  - . programação da temperatura do depósito da água para café de cada grupo
  - . programação da temperatura de cada grupo
  - . programação da pressão da caldeira de vapor
  - . contagem seleções por tipo de distribuição
  - . mensagens diagnosticas para assistência facilitada
  - . definições manuais ou automáticas de economia de energia
  - . aviso de regeneração
  - . visualização dos parâmetros da máquina

## Opcionals

- Capuchinador
- Lança espuma leite
- Autosteamer 4 seleções
- Motobomba incorporada
- Lança de vapor Cool Touch



## DISPLAY



**Grafico di flusso**  
Visualizzazione del reale andamento dell'infusione durante tutto il ciclo di estrazione.

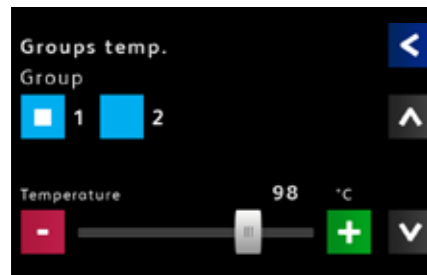
**Flowchart**  
Display of the real trend of the infusion throughout the extraction cycle.

**Flussgrafik**  
Anzeige des tatsächlichen Verlaufs des Aufgusses während des gesamten Extraktionszyklus.

**Graphique de débit**  
Indication de l'évolution réelle de l'infusion durant l'intégralité du cycle d'extraction.

**Gráfico de flujo**  
Visualización del desarrollo real de la infusión durante todo el ciclo de extracción.

**Gráfico de fluxo**  
Visualização do progresso real da infusão durante todo o ciclo de extração.



**Temperature gruppi**  
Temperature gruppi individualmente impostabili direttamente da display.

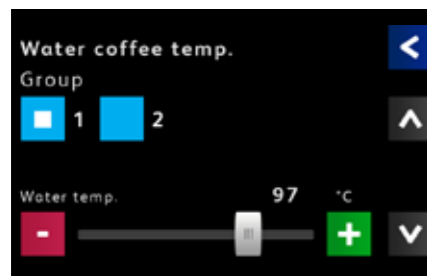
**Groups' temperatures**  
Setting of the single groups' temperatures directly from the display.

**Temperaturen der Gruppen**  
Die Temperaturen der Gruppen sind individuell einstellbar.

**Températures des groupes**  
Températures des groupes configurables individuellement directement sur l'écran.

**Temperaturas de los grupos**  
Temperaturas de los grupos que se pueden configurar directamente desde la pantalla.

**Temperaturas dos grupos**  
Temperaturas dos grupos programáveis individualmente directamente no visor.



**Temperature acqua caldaie gruppi**  
Temperature acqua caldaie gruppi impostabili direttamente da display.

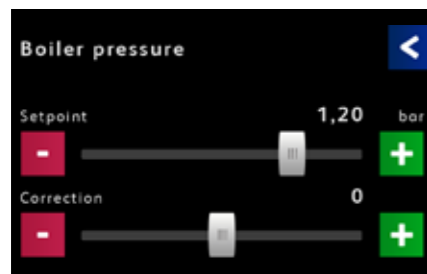
**Water temperatures of the groups' boilers**  
Setting of the water temperatures of the groups' directly from the display.

**Wassertemperatur der Brühgruppenkessel**  
Einstellung der Wassertemperatur der Brühgruppenkessel direkt über Display.

**Températures de l'eau des chauffe-eau des groupes**  
Températures de l'eau des chauffe-eau des groupes configurables directement sur l'écran.

**Temperaturas aguas calientes de los grupos**  
Temperaturas aguas calientes grupos que se pueden configurar directamente desde la pantalla.

**Temperaturas da água das caldeiras dos grupos**  
Temperaturas da água das caldeiras dos grupos programáveis directamente no visor.



**Pressione caldaia**  
Settaggio veloce ed intuitivo.

**Boiler's pressure**  
Fast and intuitive settings.

**Kesseldruck**  
Schnelle und intuitive Einstellung.

**Pression du chauffe-eau**  
Réglage rapide et intuitif.

**Presión de la caldera**  
Configuración rápida e intuitiva.

**Pressão da caldeira**  
Definição rápida e intuitiva.



**Funzione crono**  
Visualizzazione del tempo di erogazione per singolo gruppo.

**Timer function**  
View of the dispensing time for each group.

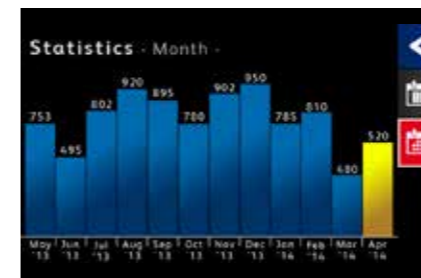
**Chronometer-Funktion**  
Anzeige der Ausgabezeit pro einzelner Gruppe.

**Fonction chrono**  
Indique le temps de distribution de chaque groupe.

**Función crono**  
Visualización del tiempo de suministro para cada grupo.

**Função do cronómetro**  
Visualização do tempo de distribuição por grupo individual.

## DISPLAY



**Statistiche utilizzo**  
Visualizzazione delle statistiche dei consumi su base settimanale, mensile e annuale.

**Usage statistics**  
View of the consumption statistics on a weekly, monthly, and annual basis.

**Gebrauchsstatistiken**  
Anzeige der Statistiken des wöchentlichen, monatlichen und jährlichen Verbrauchs.

**Statistiques d'utilisation**  
Indique les statistiques de consommation hebdomadaire, mensuelle et annuelle.

**Estadísticas de uso**  
Visualización de las estadísticas de los consumos de forma semanal, mensual y anual.

**Estadísticas de utilização**  
Visualização das estatísticas dos consumos a nível semanal, mensal e anual.



**Risparmio energetico**  
Possibilità di impostare periodi di stand by per ciascun gruppo.

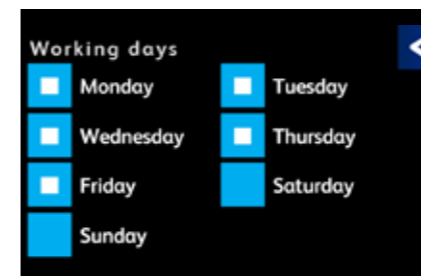
**Energy saving**  
It is possible to set periods of standby for each group.

**Energieeinsparung**  
Für jede Gruppe kann man die Standby-Zeiten eingeben.

**Économies d'énergie**  
Possibilité de configurer les périodes de veille pour chaque groupe.

**Ahorro energético**  
Posibilidad de configurar períodos de espera para cada grupo.

**Poupança energética**  
Possibilidade de definir os períodos de stand by para cada grupo.



**Giorni lavorativi**  
Possibilità di predeterminare i giorni di utilizzo all'interno della settimana.

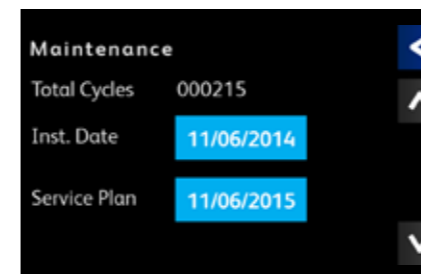
**Working days**  
It is possible to pre-set the working days for the week.

**Arbeitstage**  
Vorheriges Festlegen der Einsatztage während der Woche.

**Jours ouvrables**  
Possibilité de prédéfinir les jours d'utilisation durant la semaine.

**Días laborables**  
Posibilidad de predeterminar los días de uso dentro de la semana.

**Dias úteis**  
Possibilidade de predefinir os dias de utilização durante a semana.



**Manutenzione**  
Impostazione cicli di manutenzione programmata.

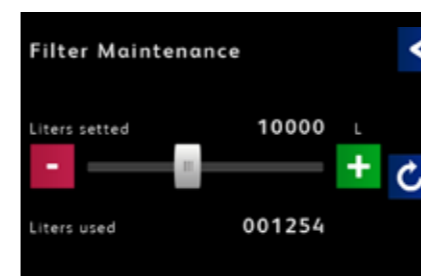
**Maintenance**  
Setting cycles for programmed maintenance.

**Wartung**  
Eingabe der programmierten Wartungszyklen.

**Entretien**  
Configuration programmée des cycles d'entretien.

**Mantenimiento**  
Configuración de los ciclos de mantenimiento programado.

**Manutenção**  
Definição dos ciclos de manutenção programada.



**Manutenzione filtri**  
Impostazione e verifica intervalli sostituzione.

**Filters maintenance**  
Setting and check of substitution intervals.

**Filterwartung**  
Eingabe und Überprüfung der Zeitabstände des Austausches.

**Entretien des filtres**  
Configuration et vérification des fréquences de remplacement.

**Mantenimiento de filtros**  
Configuración y verificación de intervalos de sustitución.

**Manutenção dos filtros**  
Definição e verificação dos intervalos de substituição.

# Plus 4 You TS

## COLOURS



Bianco / cromo  
White / chrome  
Weiß / Chrom  
Blanc / chrome  
Blanco / cromo  
Branco / cromo



Nero / cromo  
Black / chrome  
Schwarz / Chrom  
Noir / chrome  
Negro / cromo  
Preto / cromo



Rosso / nero  
Red / black  
Rot / Schwarz  
Rouge / noir  
Rojo / negro  
Vermelho / preto



Grigio / nero  
Grey / black  
Grau / Schwarz  
Gris / noir  
Gris / negro  
Cinza / preto



		2 gr.		3 gr.		4 gr.	
Voltaggio / Voltage / Voltage / Spannung / Voltaje / Voltagem	V	230-400	240	230-400	240	230-400	240
Potenza complessiva / Total rated power / Gesamtleistung Puisance totale / Potencia total / Potencia total	W	4.400	4.700	6.100	6.700	7.100	7.700
Potenza per gruppo / Power per group / Leistung der Gruppe Puisance par groupe / Potencia por grupo / Potência por grupo	W	150x2	165x2	150x3	165x3	150x4	165x4
Potenza resistenza serbatoio acqua caffè per gruppo Power of coffee water tank element for each group Leistung Heizwiderstand Kaffeewasserkesel pro Gruppe Puisance de la résistance du réservoir d'eau pour café par groupe Potencia de la resistencia del depósito de agua para café por grupo Potência resistência depósito da água para café por grupo	W	1.000x2	1.090x2	1.000x3	1.090x3	1.000x4	1.090x4
Potenza caldaia vapore / Steam boiler power / Dampfkesselleistung Puisance de la chaudière à vapeur / Potencia de la caldera de vapor Potência caldeira de vapor	W	3.000	3.270	4.000	4.355	5.000	5.445
Capacità caldaia vapore / Steam boiler capacity Fassungsvermögen des Dampfkessels / Capacité chaudière vapeur Capacidad caldera vapor / Capacidade da caldeira vapor	lt / UK gal	8 / 1.76		13 / 2.86		13 / 2.86	
Capacità serbatoio acqua caffè / Coffee water reservoir capacity Fassungsvermögen des Kaffeewasserbehälters / Capacité du réservoir eau café Capacidad depósito agua café / Capacidade da reservatório de água café	lt / UK gal	(1.2 / 0.26) x 2		(1.2 / 0.26) x 3		(1.2 / 0.26) x 4	
Peso / Weight / Gewicht / Poids / Peso / Peso	kg / lb	84 / 185		104 / 229		124 / 273	
Larghezza / Width / Breite / Largeur / Ancho / Largura	mm / in	835 / 32.9		1.075 / 42.3		1.315 / 51.8	
Profondità / Depth / Tiefe / Profondeur / Largo / Comprimento	mm / in	565 / 22.2		565 / 22.2		565 / 22.2	
Altezza / Height / Höhe / Hauteur / Alto / Altura	mm / in	575 / 22.6		575 / 22.6		575 / 22.6	

## DISCLAIMER

### Condizioni generali

Il costruttore si riserva il diritto di modificare senza preavviso le caratteristiche delle apparecchiature presentate in questa pubblicazione. I pesi, le misure etc. hanno solo valore indicativo e non impegnano il costruttore.

### Conditions générales

Le fabricant se réserve le droit de modifier sans préavis les caractéristiques des appareils présentés dans cette publication. Les poids, mesures, etc. sont seulement indicatifs et n'entraînent pas la responsabilité du constructeur.

### General conditions

The manufacturer reserves the right to modify the appliances presented in this publication without notice. The weights, measurements etc. are merely indicative and not binding.

### Condiciones generales

El constructor se reserva el derecho de modificar sin preaviso las características de las máquinas presentes en este manual. El peso, las dimensiones son aproximadas.

### Allgemeine Geschäftsbedingungen

Der Hersteller behält sich das Recht vor, die in dieser Broschüre vorgestellten Geräte ohne Vorankündigung zu ändern. Das Gewicht, die Masse, etc. haben einen Richtwert, sind aber nicht verbindlich.

### Termos e Condições

O construtor reserva-se o direito de modificar sem aviso previo as máquinas presentes neste manual. O peso, as dimensões são aproximadas.



Elenco omologazioni di prodotto disponibili a seconda delle versioni / Product approval list available for each version / Liste der Produktzulassungen, die je nach Ausführung verfügbar sind / Liste des homologations du produit disponibles selon les versions / Lista de homologaciones de producto disponible según la versión / Lista de homologações de produto disponíveis consoante as versões



MADE IN ITALY

CMA MACCHINE PER CAFFÈ S.r.l.

Via Condotti Bardini, 1  
31058 Susegana (TV) | Italy

Tel. +39 0438 6615 | Fax +39 0438 60657  
[www.astoria.com](http://www.astoria.com) | [info@astoria.com](mailto:info@astoria.com)

code: 02001123/02-2016

Plus 4 You TS

**Astoria**<sup>®</sup>

*Think espresso.*